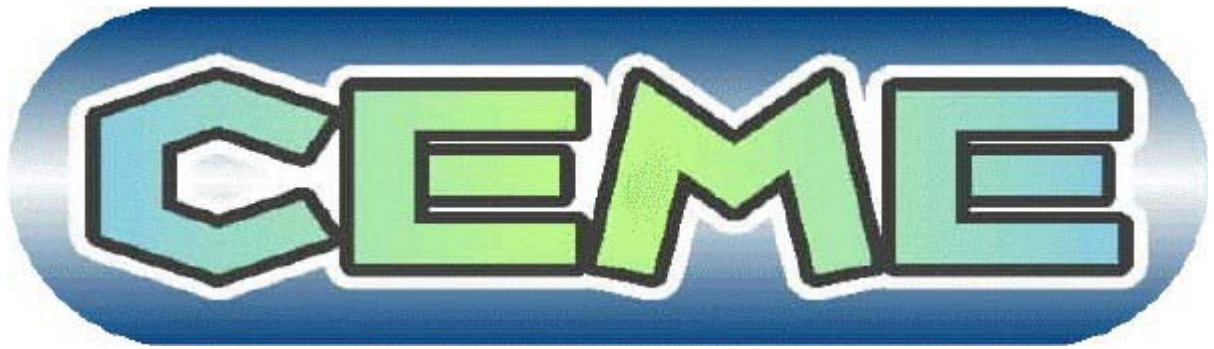


無償提供型

医療機器管理ソフト



Engineer who manages equipment by cost free.

医療機器管理ソフトのご案内

わかりやすい操作

➤ シンプル&拡大文字

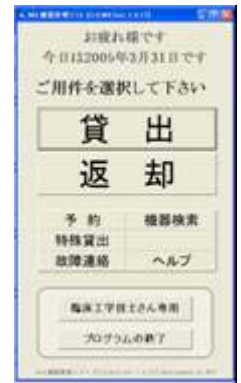
看護師さんら一般ユーザーさんが使用する画面はシンプルで、文字も大きく、わかりやすい表示となっております。

➤ 予約や検索もOK

予約や検索などの便利機能も備わっており、それらの操作も最小限の入力でできるようになっております。

➤ 誤操作防止・入力簡便化

バーコード入力に対応しておりますので、桁数が多くなる管理番号等の入力ミスが低減でき、入力の手間も簡素化できます。



詳細なデータベース

機器の基本情報、貸借記録などはもちろん貸出前点検や定期点検、故障修理の記録もすべてデータベースに保存されます。

保存される情報は機器の名称や型式などから、次回の点検予定日や前回の修理日等の実施情報、MTBFやMTTR等の統計処理情報など多様な情報が記録保存されます。

これらの情報を簡単に表示したり、関連付けて探したりすることができます。

安全で便利な情報管理

当ソフト内にはデータベースを利用した統計を表示する機能があり、機器の利用状況や運用情報などを簡単に見ることができます。

データベースはすべて Microsoft Access のファイルに保存されます。よってデータベースの安全性、安定性には高い信頼が寄せられます。

その Microsoft Access を利用することでも統計情報が得られるため、機器管理者の思い通りの集計が可能で、学会発表資料や資産運用報告などの作成をスムーズに行えます。

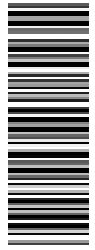


医療機器管理ソフトのご案内

バーコード生成

バーコードを生成する機能を備えているので、バーコードソフトを別に購入する必要はありません。

コードは44種の英文字等に対応したCode39を使用しており、読取間違いも少ない設計になっております。



画像参照

登録機器の画像を登録することで貸借時や機器カルテ表示時に対象機器の画像を表示します。

文字と画像で確認できるので、誤認識の防止や確認作業の容易化につながります。

画像はJPEGやGIFなど多様なファイル形式に対応しておりますので、既存の画像がそのままご使用いただけます。



帳票印刷

管理に必要な帳票をプリントアウトできます。

機器個別のカルテはもちろん、故障修理や定期点検の帳票、部署別や機器別の概況なども印刷できます。

病棟巡視に役立つ部署毎の貸出機器リストの印刷もでき、リストには簡単な統計情報も記載されます。

機台番号	機名	機種	機種名
000001	超音波	超音波	超音波
000002	超音波	超音波	超音波
000003	超音波	超音波	超音波
000004	超音波	超音波	超音波
000005	超音波	超音波	超音波
000006	超音波	超音波	超音波
000007	超音波	超音波	超音波
000008	超音波	超音波	超音波
000009	超音波	超音波	超音波
000010	超音波	超音波	超音波
000011	超音波	超音波	超音波
000012	超音波	超音波	超音波
000013	超音波	超音波	超音波
000014	超音波	超音波	超音波
000015	超音波	超音波	超音波
000016	超音波	超音波	超音波
000017	超音波	超音波	超音波
000018	超音波	超音波	超音波
000019	超音波	超音波	超音波
000020	超音波	超音波	超音波

ソフト利用料【¥0】

当ソフトは無料配布されています。ソフトの更新も無料で行っております。つまりソフトに関する経費は0円です。この時期にイニシャルコストゼロでの医療機器管理業務が始動できます。

医療機器管理ソフトのご案内

ダウンロード

サンプル版のダウンロードは、【 <http://www.nes-w.net/ceme/> 】より行って下さい。

『トップページ』 『無償MEソフト』 『サンプル版取得』 任意項のダウンロード施行。

ユーザー登録

正規版ご利用者様にはユーザー登録をお願いしております。ご登録頂いた情報は当ソフトに関わらない目的では使用いたしません。

ソフトのユーザー様にはソフトに対するご意見・ご希望や不具合の情報提供などを行って頂いております。また、任意でアンケート調査にご協力いただいております。

ソフト基本情報

- ソフト利用には Microsoft Access が必要です。
- ソフト利用には Microsoft Excel が必要です。
- ソフト利用には Active X コントロールが必要です。
- 開発環境は Microsoft 社の Windows XP、Access 2002 のデスクトップ PC を使用。
- 動作確認は Microsoft 社の Windows XP & Access 2002 のデスクトップ PC、Microsoft 社の Windows 2000 & Access 2000 のラップトップ PC にて施行。

免責事項：当ソフトは利用者様の任意でインストール等を行い、動作不良などによる損害について開発者側では一切の責任を負いません。ただし、ソフトの不具合調整は随時行っております。

お問合せ

- インターネットからは、【 <http://www.nes-w.net/ceme/> 】へアクセスして下さい。
- 電子メールの場合は、【 ceme@nes-w.net 】まで送信して下さい。

基本にお問合せは電子メールのみとなっております。

当ソフトウェアに関する一切の権利は開発者にあります。無断使用や転売、複写など著作権等を侵害する行為を許可無く行う事はできません。